



POŻAR W BUDYNKU MIESZKALNYM

GDY ZAUWAŻYSZ POŻAR:

- zaalarmuj osoby zagrożone
- wezwij Straż Pożarną, dzwoń na numer alarmowy 112 lub 998, spokojnie i wyraźnie powiedz:
 - gdzie się pali (dokładny adres; jeśli nie znasz adresu, podaj charakterystyczne punkty, elementy krajobrazu itp.)
 - co się pali
 - czy zagrożeni są ludzie

- nie rozłączaj się pierwszy!

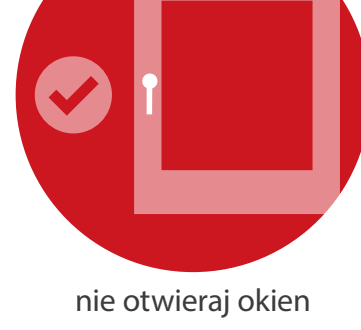
ZANIM PRZYJEDZIE STRAŻ POŻARNA



zadbaj by wszyscy domownicy opuścili zagrożone mieszkanie (pomóż osobom starszym, dzieciom, osobom niepełnosprawnym)



próbuj ugasić pożar w zarodku, używając gaśnic, koców gaśniczych, wody (nigdy nie gaś wodą urządzeń elektrycznych)



nie otwieraj okien



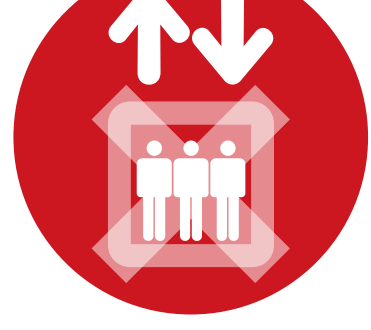
postaraj się wyłączyć dopływ gazu i prądu oraz usunąć z zasięgu ognia materiały palne, w miarę możliwości – weź ze sobą dokumenty oraz niezbędne lekarstwa



UWAGA!
nie próbuj gasić ognia, którego nie jesteś w stanie opanować! Nie ryzykuj życia i zdrowia! Nie dopuść, by pożar odciął Ci drogę wyjścia – NATYCHMIAST OPUŚĆ MIESZKANIE!



alarmuj sąsiadów o zagrożeniu; wychodząc, nie zamykaj drzwi na klucz



UWAGA! NIE KORZYSTAJ Z WINDY!
Możesz w niej zostać uwięziony; używaj klatki schodowej



w razie silnego zadymienia poruszaj się blisko podłogi – wyżej panuje wysoka temperatura i zbierają się toksyczne gazy i dym



idź wzdłuż ściany, żeby nie stracić orientacji



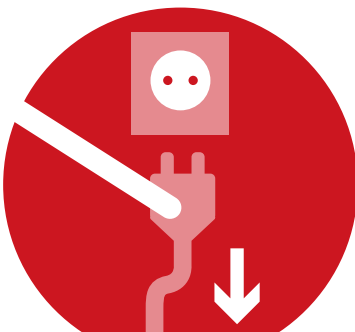
na zewnątrz rozejrzyj się i sprawdź czy widzisz swoich znajomych, sąsiadów; jeśli kogoś brak, powiadom o tym strażaka

CO I JAK GASIĆ



palący się olej w kuchni – wyłącz dopływ gazu lub płytę grzejną, a następnie przykryj garnek (patelnię) pokrywką; do gaszenia możesz również użyć koca gaśniczego lub gaśnicy przeznaczonej do pożarów grupy F; po stłumieniu ognia nie przesuwaj garnka i nie przenoś go aż do całkowitego ostudzenia tłuszczu.

UWAGA – nie zalewaj płonącego tłuszczu wodą, ponieważ wtedy eksploduje, poparzy Cię, a pożar się „rozleje”!



urządzenie elektryczne – jeżeli pożar jest niewielki, odetnij dopływ prądu – wyjmij wtyczkę z kontaktu (np. drewnianym kijem od szczotki) lub odłącz bezpieczniki; możesz ugasić pożar gaśnicą, kocem gaśniczym, wodą lub piaskiem.

UWAGA – nie gaś wodą urządzeń elektrycznych!



gdy zapaliło się na tobie ubranie – nie biegnij, spowoduje to zwiększenie płomienia; połóż się na ziemi i obracaj/turlaj się do chwili zduszenia ognia



człowiek, na którym pali się ubranie – najczęściej będzie biegi, uciekał, wtedy należy go przewrócić twarzą do ziemi, aby nie wdychał gorącego i toksycznego dymu; płonąca odzież ugasić kocem gaśniczym; jeśli go nie masz, użyj swojego ubrania lub innego dużego kawałka materiału, a także wody; gaszenie rozpocznij od głowy, przesuwając się w kierunku stóp

GDY POŻAR ODETNI DROGĘ EWAKUACJI



idź do pokoju z oknem lub balkonem, znajdującego się jak najdalej od miejsca pożaru, zamknij za sobą drzwi (nie zamykaj ich na klucz)



osłaniaj usta mokrym ręcznikiem lub innym materiałem



wzywaj pomoc



jeśli temperatura i zadymienie wzrastają; połóż się na balkonie lub pod oknem i przykryj szczelnie trudno palnym okryciem (mokry ręcznik, prześcieradło)

GDY PALI SIĘ SĄSIEDNIE MIESZKANIE



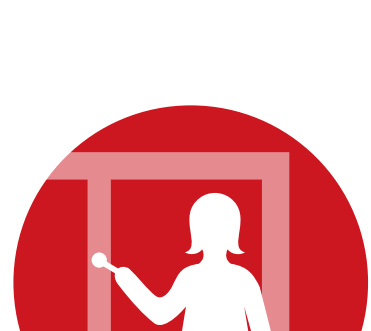
jeśli to możliwe – ostrzeż zagrożone osoby i wyjdź z budynku



gdy zagrożenie jest duże, zostań w swoim mieszkaniu i zamknij drzwi wejściowe na klamkę



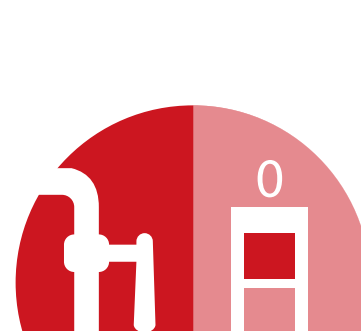
w miarę możliwości usuń materiały palne z balkonu, tj. rozwieszane pranie, papierowe opakowania itp.



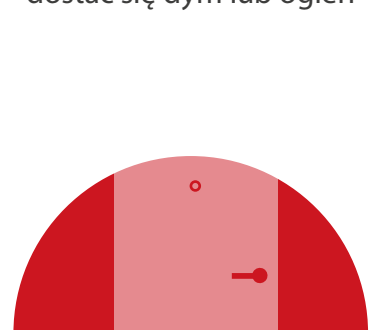
zamknij okna - do mieszkania może dostać się dym lub ogień



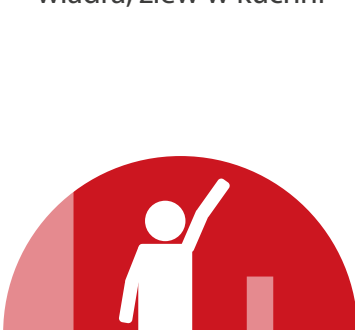
przygotuj zapas wody – napełnij wannę, wiadra, zlew w kuchni



zakręć zawór gazu, wyłącz wszystkie urządzenia zasilane energią elektryczną



zabezpiecz drzwi do mieszkania przed przedostawaniem się dymu do środka – w otwór i nieszczelności wciśnij ręcznik



jeżeli poczujesz się zagrożony, wezwij pomoc przez otwarte okno lub z balkonu, staraj się być jak najdalej od miejsca, w którym są płomienie lub dym

GDY PALI SIĘ MIESZKANIE NA WYŻSZEJ KONDYGNACJI



zostań w mieszkaniu, chyba że strażacy każą Ci je opuścić; wychodząc z mieszkania, zamknij drzwi na klucz

POSTĘPOWANIE PO POŻARZE



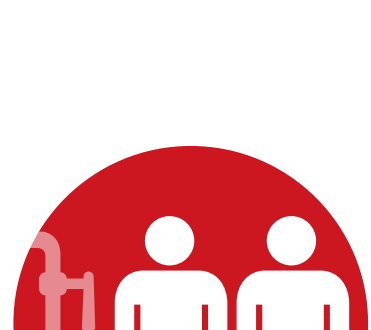
nie wchodź do zniszczonego przez ogień budynku, zanim właściwe służby nie stwierdzą, że jest bezpieczny



zachowaj czujność i uwagę gdyż elementy konstrukcyjne budynku mogą być osłabione i wymagać naprawy



nie korzystaj z urządzeń elektrycznych przed sprawdzeniem instalacji przez elektryka



jeśli został wyłączony główny zawór gazu przed ponownym włączeniem wezwij administratora budynku lub pogotowie gazowe



wyrzuć produkty żywnościowe i napoje (w tym zawartość lodówki i zamrażarki) oraz lekarstwa które były narażone na działanie wysokiej temperatury i dymu

BĄDŹ PRZYKOTOWANY NA WYPADEK POŻARU



wyposaż swój dom w gaśnicę i koc gaśniczy (przechowuj je w miejscu łatwo dostępnym)



w miarę możliwości zamontuj detektor dymu i czujnik ciepła



nie blokuj dróg ewakuacyjnych, nie ustawiaj przedmiotów utrudniających wyjście



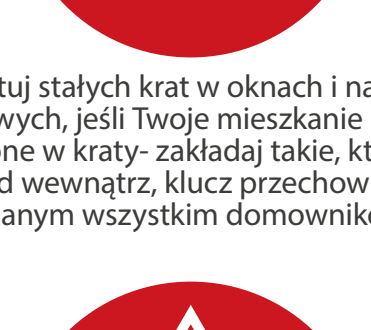
nie montuj stałych krat w oknach i na klatkach schodowych, jeśli Twoje mieszkanie musi być wyposażone w kraty- zakładaj takie, które można otworzyć od wewnątrz, klucz przechowuj w miejscu znanym wszystkim domownikom



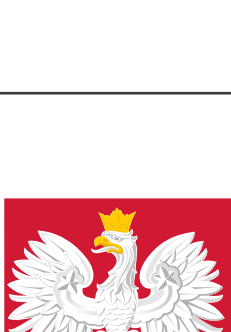
zapoznaj rodzinę z usuwaniem oraz sposobem wyłączenia głównych wyłączników prądu i gazu



dokonuj regularnych przeglądów przewodów kominowych oraz dbaj o sprawność urządzeń elektrycznych i gazowych



materiałów łatwopalnych i otwartego ognia używaj z zachowaniem ostrożności



Ministerstwo Administracji i Cyfryzacji

