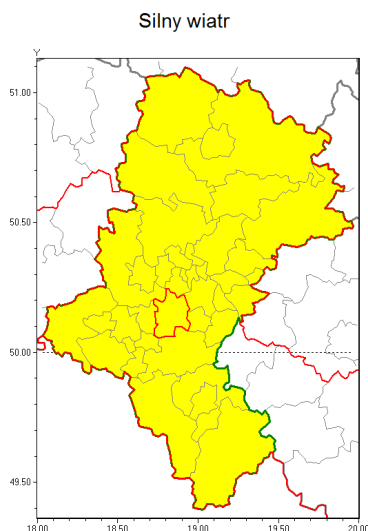




Zasięg ostrzeżenia w województwie



Ostrzeżenie meteorologiczne Nr 80

Nazwa biura	IMGW-PIB Biuro Prognoz Meteorologicznych w Krakowie
Zjawisko/stopień zagrożenia	Silny wiatr/ 1
Obszar	województwo łódzkie powiat mikołowski
Ważność	od godz. 20:30 dnia 01.11.2019 do godz. 19:30 dnia 02.11.2019
Przebieg	Przewiduje się wystąpienie silnego wiatru o średniej prędkości do 45 km/h, w porywach do 80 km/h z południa.
Prawdopodobieństwo wystąpienia zjawiska(%)	80%
Uwagi	Brak.
Dyrektor synoptyk IMGW-PIB	Witold Wiśniewski
Godzina i data wydania	godz. 16:22 dnia 01.11.2019
SMS	IMGW-PIB OSTRZEŻENIE: WIATR/1 łódzkie/mikołowski od 20:30/01.11 do 19:30/02.11.2019 prędkość do 45 km/h, porywy do 80 km/h, S.

Opracowanie niniejsze i jego format, jako przedmiot prawa autorskiego podlega ochronie prawnej, zgodnie z przepisami ustawy z dnia 4 lutego 1994r o prawie autorskim i prawach pokrewnych (dz. U. z 2006 r. Nr 90, poz. 631 z późn. zm.).

Wszelkie dalsze udostępnianie, rozpowszechnianie (przedruk, kopiowanie, wiadomości sms) jest dozwolone wyłącznie w formie dosłownej z bezwzględnym wskazaniem źródła informacji tj. IMGW-PIB.