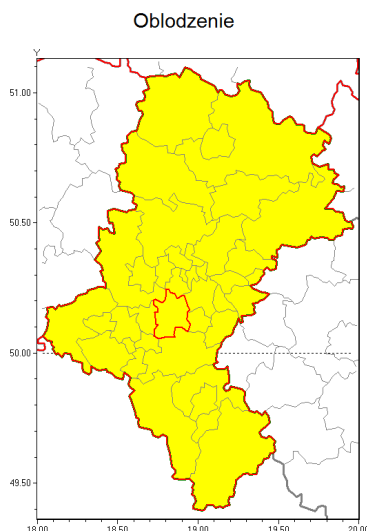




Zasięg ostrzeżenia w województwie



Ostrzeżenie meteorologiczne Nr 16

Nazwa biura	IMGW-PIB Biuro Prognoz Meteorologicznych w Krakowie
Zjawisko/stopień zagrożenia	Oblodzenie/ 1
Obszar	województwo łódzkie powiat mikołowski
Ważność	od godz. 02:00 dnia 12.02.2019 do godz. 09:00 dnia 12.02.2019
Przebieg	Prognozuje się zamarzanie mokrej nawierzchni dróg i chodników po opadach deszczu ze śniegiem i mokrego śniegu. Temperatura minimalna około -2°C, temperatura minimalna gruntu około -3°C
Prawdopodobieństwo wystąpienia zjawiska(%)	85%
Uwagi	Brak.
Dyrektor synoptyk IMGW-PIB	Tomasz Knopik
Godzina i data wydania	godz. 13:11 dnia 11.02.2019
SMS	IMGW-PIB OSTRZEŻENIE: OBLODZENIE/1 łódzkie/mikołowski od 02:00/12.02 do 09:00/12.02.2019 temp. min. około -2 st., przy gruncie do -3 st., śnieg.

Opracowanie niniejsze i jego format, jako przedmiot prawa autorskiego podlega ochronie prawnej, zgodnie z przepisami ustawy z dnia 4 lutego 1994r o prawie autorskim i prawach pokrewnych (dz. U. z 2006 r. Nr 90, poz. 631 z późn. zm.).

Wszelkie dalsze udostępnianie, rozpowszechnianie (przedruk, kopiowanie, wiadomości sms) jest dozwolone wyłącznie w formie dosłownej z bezwzględnym wskazaniem źródła informacji tj. IMGW-PIB.