

ZAWIADOMIENIE

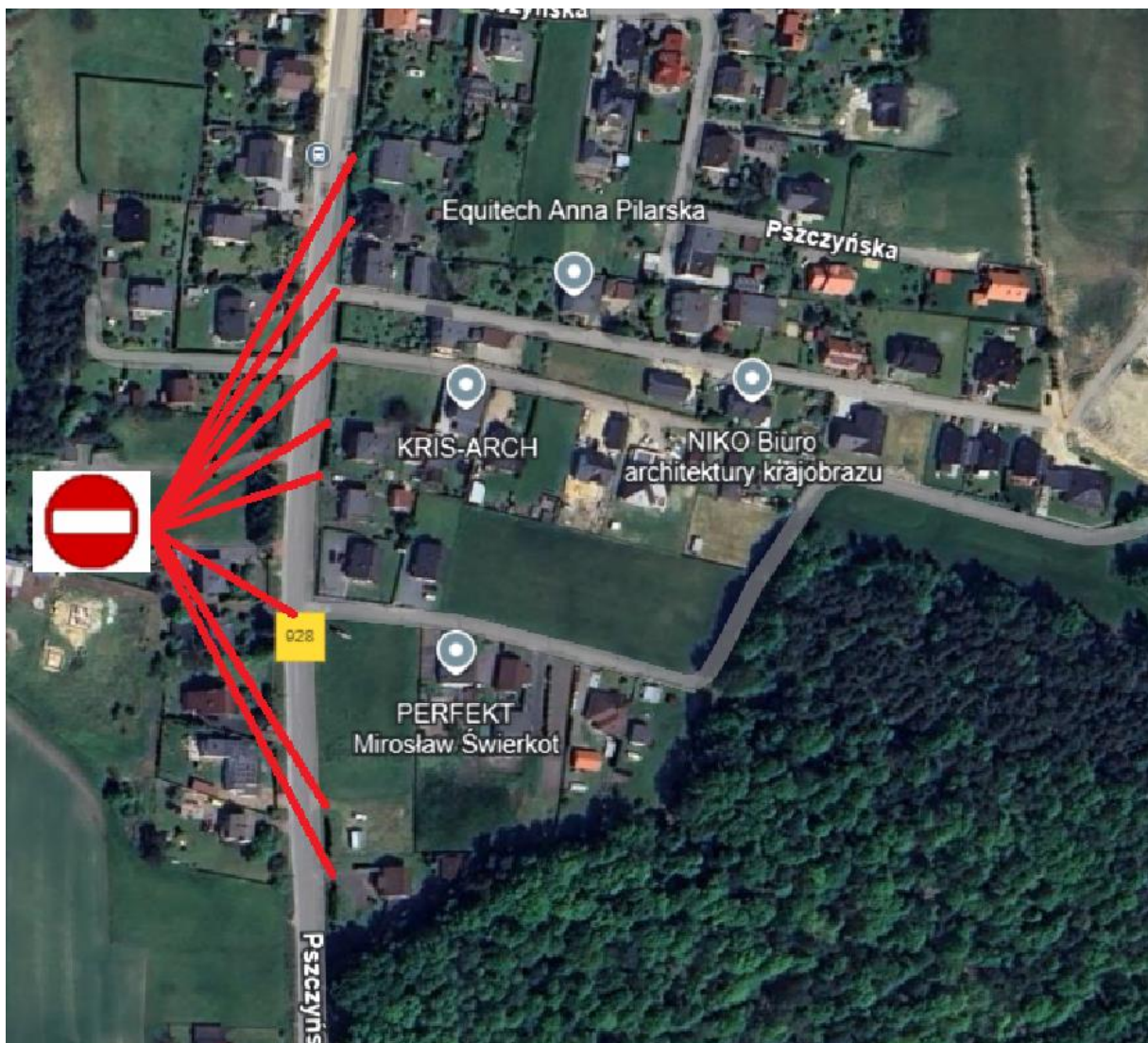
Uprzejmie informuje się, że w związku z prowadzonymi robotami drogowymi

w dniu 01.10.2024 od godz. 7.00 do dnia 02.10.2024 do godz. 13.00

zamknięte zostaną wjazdy na drogę wojewódzką nr 928, wzdłuż istniejącego wahadła drogowego
(wjazdy ul. Pszczyńskiej nr 261, 263, 265, 267, 269, 269B, 269C, 269D, 279C, 279B, 279A, 279, 277,
275, 273, 271, 291, 291A, 291B, 291D, 291E, 293, 295, 295A, 297, 299, 303).

Uprasza się o wcześniejsze przeparkowanie samochodów, gdyż w tym dniu niemożliwy będzie wyjazd z posesji.

Mapka z lokalizacją zamkniętego wjazdu na DW 928:



Za zaistniałe utrudnienia przepraszamy.