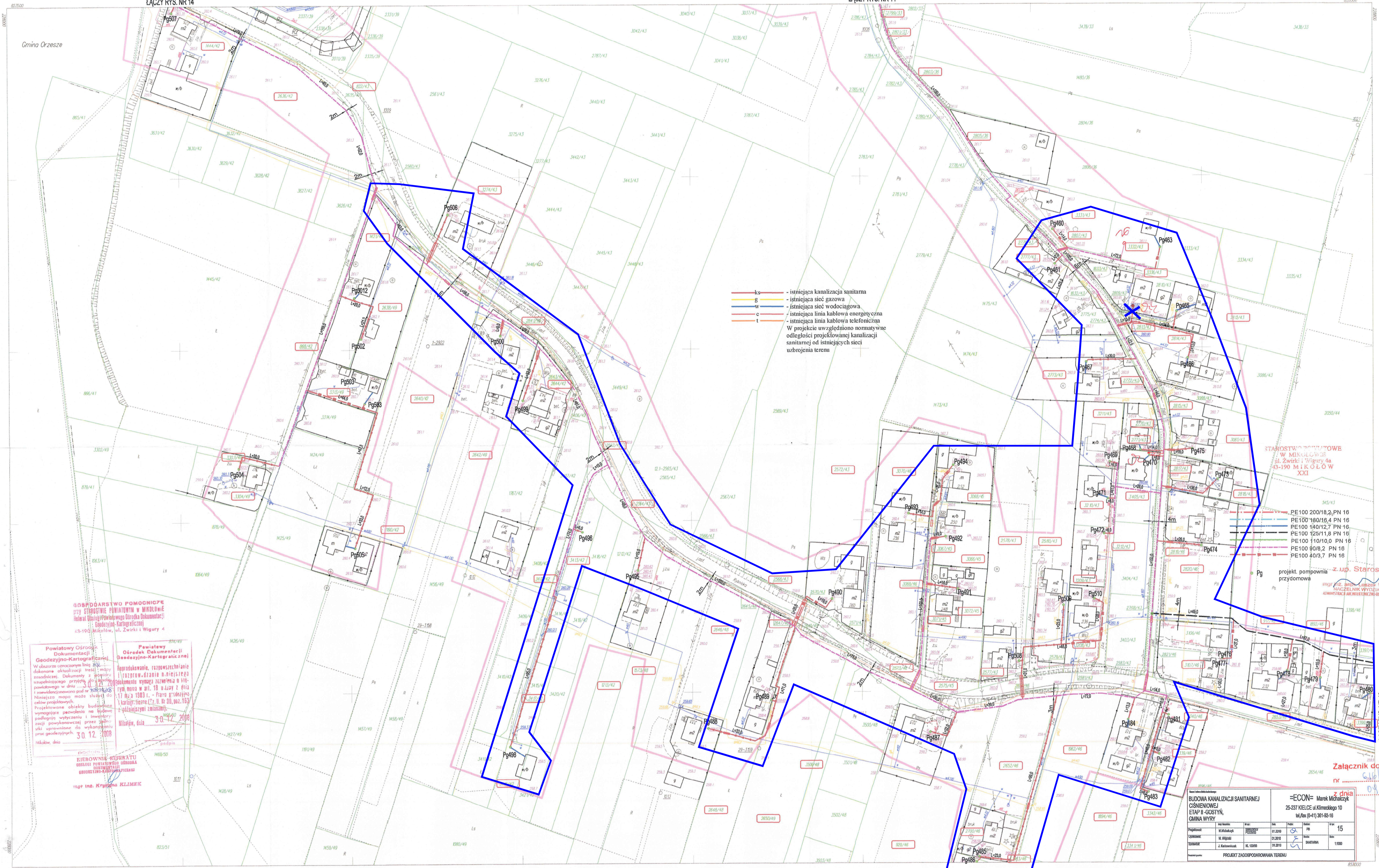


gm. Wyry, pow. mikołowski, woj. śląskie

ŁĄCZY RYS. NR 14

ŁĄCZY RYS. NR 14



- ks - istniejąca kanalizacja sanitarna
 - g - istniejąca sieć gazowa
 - w - istniejąca sieć wodociągowa
 - c - istniejąca linia kablowa energetyczna
 - t - istniejąca linia kablowa telefoniczna
- W projekcie uwzględniono normatywne odległości projektowanej kanalizacji sanitarnej od istniejących sieci uzbrojenia terenu

STAROSTWO POWIATOWE
W MIKOŁOWIE
ul. Zwirki i Wigury 4a
43-190 MIKOŁÓW
XXI

- PE100 200/18,2 PN 16
- PE100 180/16,4 PN 16
- PE100 140/12,7 PN 16
- PE100 125/11,5 PN 16
- PE100 110/10,0 PN 16
- PE100 90/8,2 PN 16
- PE100 40/3,7 PN 16

projekt pompowni z up. Starosty przydomowa

GOSPODARSTWO POMOCNICZE przy STAROSTWIE POWIATOWYM W MIKOŁOWIE
Biuro Geodezyjno-Kartograficzne
ul. Zwirki i Wigury 4
43-190 Mikołów

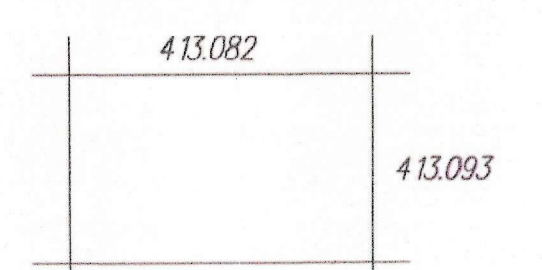
Powiatowy Ośrodek Dokumentacji Geodezyjno-Kartograficznej
W obszarze oznaczonej linią niebieską dokonano aktualizacji treści mapy zasadniczej. Dokumenty z tej mapy uwzględniająca przyjęła datę powstania w dniu 30.12.2008 r. Niniejszy mapy może służyć do celów projektowych.
Projektowane obiekty budowlane wymagające pozwolenia na budowę podlegają wytyczeniu i inwestycji powykonawczej przez jednostki uprawnione do wykonywania prac geodezyjnych.
Mikołów, dnia 30.12.2008 r.
mgr inż. Krzysztof KLIMBERC

BIURO WYKONAWCZE
GOSPODARSTWO POMOCNICZE przy STAROSTWIE POWIATOWYM W MIKOŁOWIE
ul. Zwirki i Wigury 4
43-190 Mikołów

BUDOWA KANALIZACJI SANITARNEJ CIŚNIENIOWEJ ETAP II - GUSZYŃ, GMINA WYRY		=ECON= Marek Michalczyk 25-237 KIELCE ul. Klimckiego 10 tel./fax (0-41) 361-92-16	
Projektant:	M. Michalczyk	Data:	01.2010
Wykonawca:	M. Wójcik	Data:	01.2010
Skala:	1:1300	Data:	01.2010
Wzrost:		Data:	01.2010
PROJEKT ZAGOSPODAROWANIA TERENU		15	

531.413.084
1:1000

MAPA DO CELÓW PROJEKTOWYCH
Przedsiębiorstwo Usług Geodezyjnych, Kartograficznych i Projektowych w Mechowie, 32-200, ul. Szevska 41



A. Gm. Wyry, pow. mikołowski, woj. śląskie
I wieś Guszyni

Zakres aktualizacji wykonanej w 2008r.

Nie wyklucza się istnienia w terenie uzbrojenia podziemnego niezgłoszonego do inwentaryzacji