



Instytut Meteorologii i Gospodarki Wodnej - Państwowy Instytut Badawczy

**Biuro Prognoz Meteorologicznych w Krakowie**

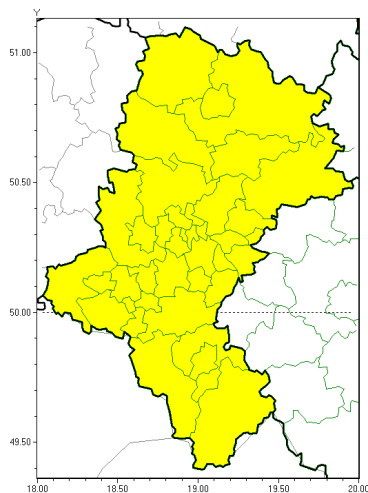
30-215 Kraków ul. Piotra Borowego 14

tel: 12-6398150, fax: 12-4251973

email: meteo.krakow@imgw.pl

www: www.imgw.pl

Silny mróz



**PROGNOZA NIEBEZPIECZNYCH ZJAWISK METEOROLOGICZNYCH  
NA PIERWSZ DOB**

<b>Obszar</b>	Województwo łódzkie
<b>Ważność (cz. urz.)</b>	od godz. 07:30 dnia 11.02.2021 (czwartek) do godz. 07:30 dnia 12.02.2021 (piątek)
<b>Zjawisko/stopec zagrożenia Kryteria</b>	<b>Silny mróz/1</b> (wszystkie powiaty) Temperatura minimalna od $-25^{\circ}\text{C}$ do $-15^{\circ}\text{C}$ .



Instytut Meteorologii i Gospodarki Wodnej - Państwowy Instytut Badawczy

**Biuro Prognoz Meteorologicznych w Krakowie**

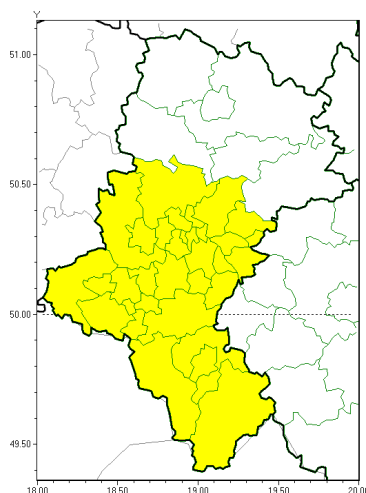
30-215 Kraków ul. Piotra Borowego 14

tel: 12-6398150, fax: 12-4251973

email: meteo.krakow@imgw.pl

www: www.imgw.pl

Silny mróz



**PROGNOZA NIEBEZPIECZNYCH ZJAWISK METEOROLOGICZNYCH  
NA DRUG DOB**

<b>Obszar</b>	Województwo łskie
<b>Ważność (cz. urz.)</b>	od godz. 07:30 dnia 12.02.2021 (piątek) do godz. 07:30 dnia 13.02.2021 (sobota)
<b>Zjawisko/stopień zagrożenia Kryteria</b>	<b>Silny mróz/1</b> (b dziłski, bielski, Bielsko-Biała, bieruńsko-łdziłski, Bytom, Chorzów, cieszyłski, Dłbrowa Górnicza, Gliwice, gliwicki, Jastrzłbie-Zdrój, Jaworzno, Katowice, mikołowski, Mysłowice, Piekary łskie, pszczyłski, raciborski, Ruda łska, rybnicki, Rybnik, Siemianowice łskie, Sosnowiec, wiłtochłwice, tarnogórski, Tychy, wodzisławski, Zabrze, ory i ywiecki) Temperatura minimalna od -20°C do -15°C.



Instytut Meteorologii i Gospodarki Wodnej - Państwowy Instytut Badawczy

**Biuro Prognoz Meteorologicznych w Krakowie**

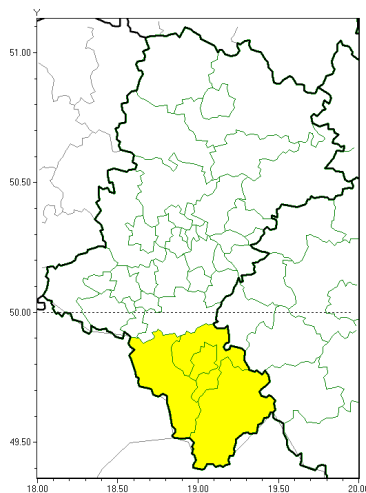
30-215 Kraków ul. Piotra Borowego 14

tel: 12-6398150, fax: 12-4251973

email: meteo.krakow@imgw.pl

www: www.imgw.pl

Silny mróz

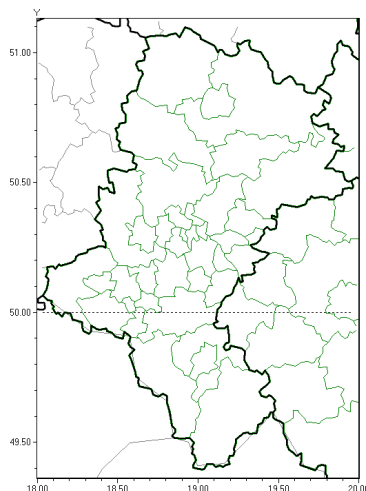


**PROGNOZA NIEBEZPIECZNYCH ZJAWISK METEOROLOGICZNYCH  
NA TRZECI DOB**

<b>Obszar</b>	Województwo łódzkie
<b>Ważność (cz. urz.)</b>	od godz. 07:30 dnia 13.02.2021 (sobota) do godz. 07:30 dnia 14.02.2021 (niedziela)
<b>Zjawisko/stopień zagrożenia Kryteria</b>	<b>Silny mróz/1</b> ( <i>bielski, Bielsko-Biała, cieszyński i żywiecki</i> ) Temperatura minimalna od -20°C do -15°C.



Brak niebezpiecznych zjawisk



**PROGNOZA NIEBEZPIECZNYCH ZJAWISK METEOROLOGICZNYCH  
NA CZWART DOB**

<b>Obszar</b>	Województwo łódzkie
<b>Ważność (cz. urz.)</b>	od godz. 07:30 dnia 14.02.2021 (niedziela) do godz. 07:30 dnia 15.02.2021 (poniedziałek)
<b>Zjawisko/stopień zagrożenia Kryteria</b>	Nie przewiduje się /-

<b>Dyżurny synoptyk IMGW-PIB</b>	Piotr Ramza
<b>Godzina i data wydania</b>	godz. 11:40 dnia 10.02.2021
<b>Uwagi</b>	Prognoza niebezpiecznych zjawisk meteorologicznych jest informacją orientacyjną. Wydawanie depeszy OSTRZEŻENIE uniemożliwia i anuluje wszystkie informacje dotyczące tego samego okresu i zjawiska zawarte w prognozie. <b>Sprawdź aktualne ostrzeżenia oraz tekstów prognoz synoptycznych.</b>

Opracowanie niniejsze i jego format, jako przedmiot prawa autorskiego podlega ochronie prawnej, zgodnie z przepisami ustawy z dnia 4 lutego 1994r o prawie autorskim i prawach pokrewnych (dz. U. z 2006 r. Nr 90, poz. 631 z późn. zm.).

Wszelkie dalsze udostępnianie, rozpowszechnianie (przedruk, kopiowanie, wiadomości sms) jest dozwolone wyłącznie w formie dosłownej z bezwzględnym wskazaniem źródła informacji tj. IMGW-PIB.