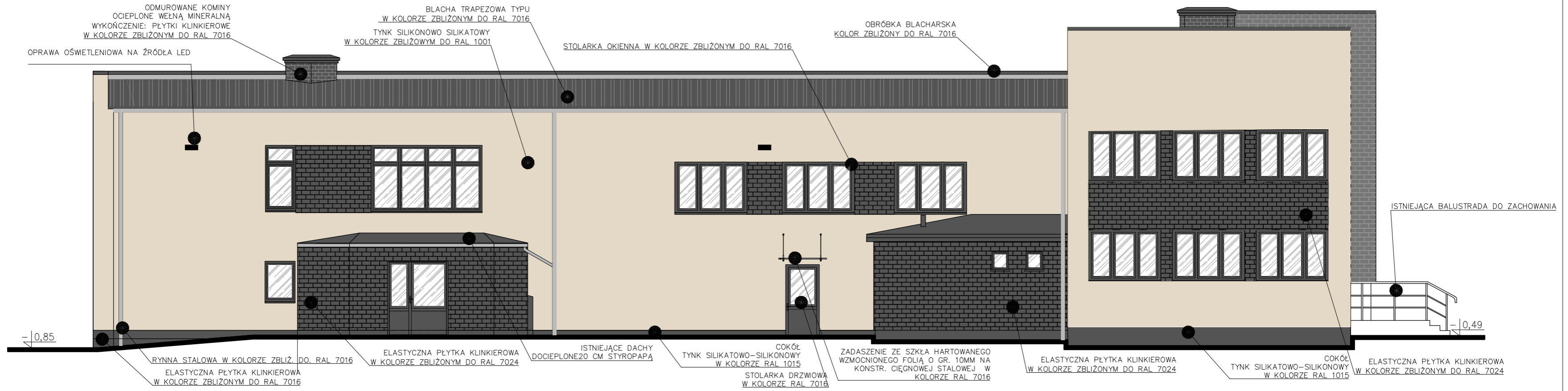
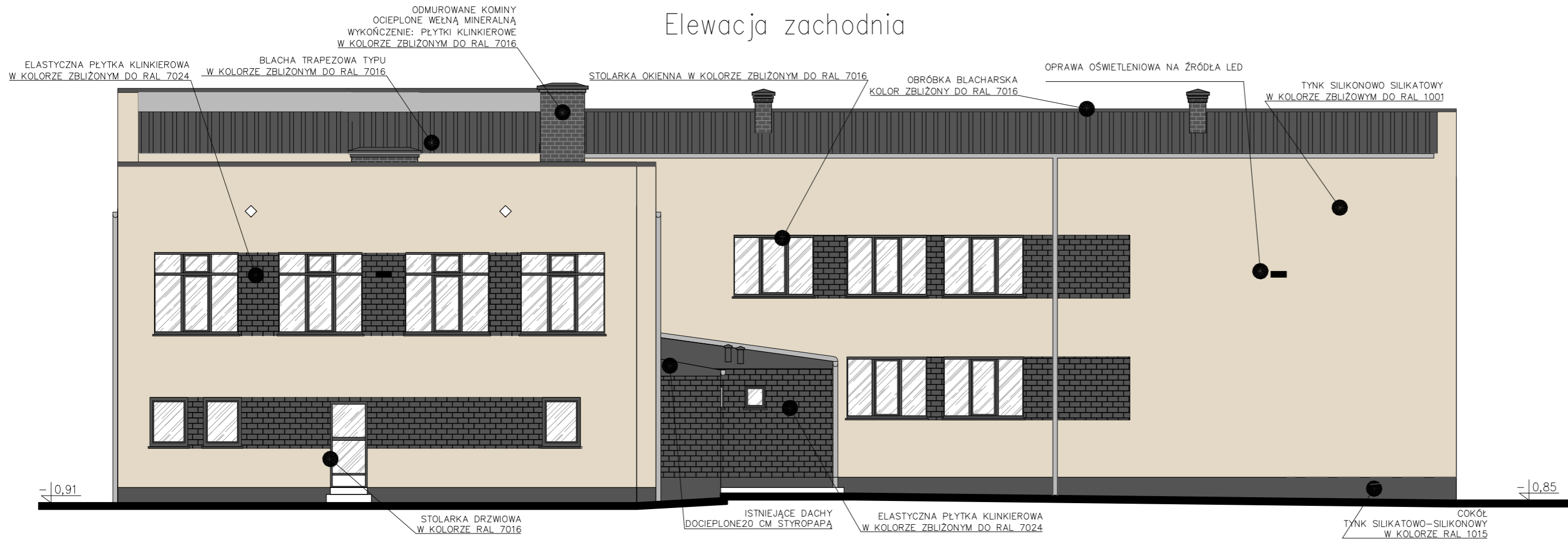


Elewacja południowa



Elewacja zachodnia



PROJEKT BUDOWLANY PRZEBUDOWY DACHU I TERMOMODERNIZACJI
BUDYNKU WRAZ Z REMONTEM WEWNĘTRZNYCH INSTALACJI
ORAZ FOTOWOLTAIKĄ W RAMACH MODERNIZACJI ENERGETYCZNEJ
BUDYNKU DOMU KULTURY W GOSTYNI

SKALA 1:100

ELEWACJE POŁUDNIOWA I ZACHODNIA

BRANŻA:
ARCHITEKTURA

DANE INWESTORA: GMINA WYRY
UL. GŁÓWNA 133, 43-175 WYRY

ADRES BUDOWY: WYRY-GOSTYŃ, Ul. Pszczyńska 366
dz. nr 957/66

NR RYSUNKU:
EA2
CZERWIEC 2020

PROJEKTOWAŁ:
mgr inż. arch.
Maciej Pindur
149/02 i 646/86
Spec. Architektoniczna

PODPIS:

OPRACOWAŁ:
mgr inż. arch.
Dominika Pindur

PODPIS:

SPRAWDZIŁ:
mgr inż. arch.
Agnieszka Szulc
46/SŁOKK/2016/II
Spec. Architektoniczna

PODPIS:

Pracownia Projektowa "PIK" s.c.
Anna i Maciej PINDUROWIE
44-240 ŻORY, ul. Szeroka 24 tel. 0*32 434-42-20
www.pik.pl e-mail: biuro@pik.pl

