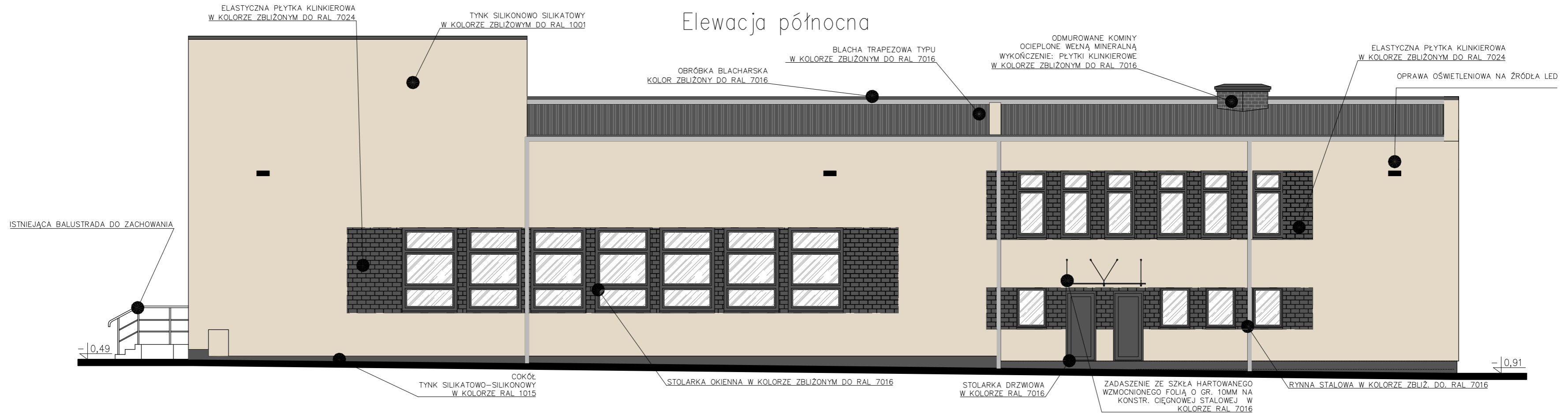
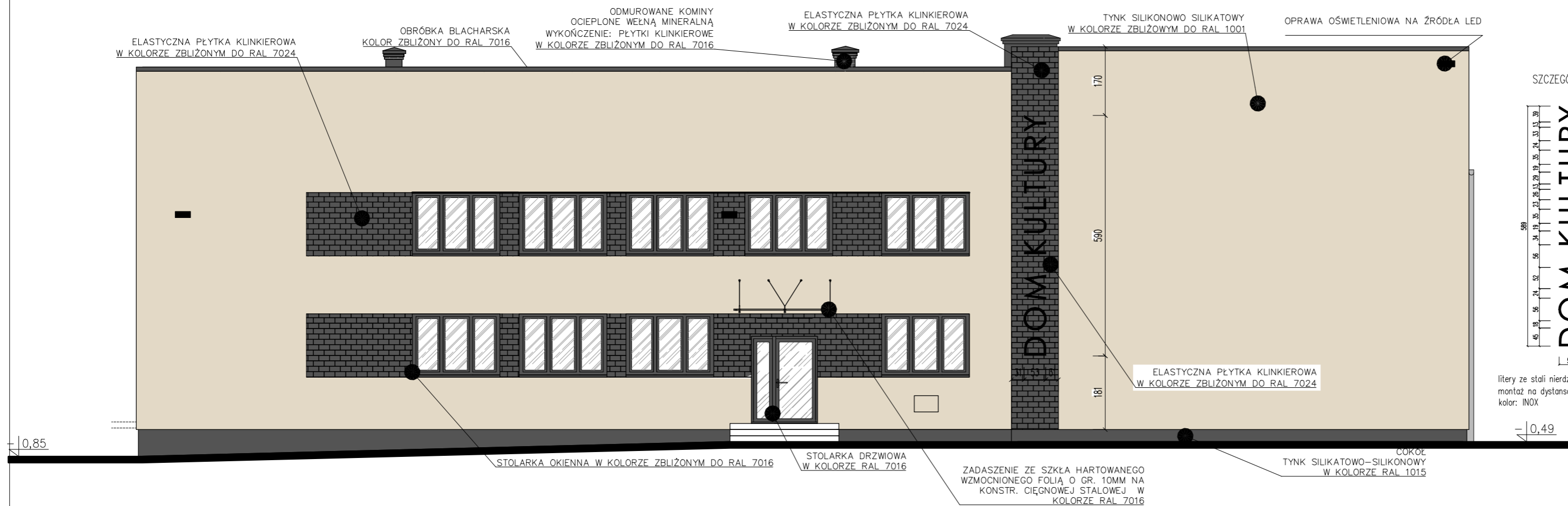


## Elewacja północna



## Elewacja wschodnia (frontowa)



SZCZEGÓŁ

DOM KULTURY

litery ze stali nierdzewnej, wycinane laserowo  
montaż na dystansach elewacyjnych, podświetlenie  
kolor: INOX

PROJEKT BUDOWLANY PRZEBUDOWY DACHU I TERMODERNIZACJI BUDYNKU WRAZ Z REMONTEM WEWNĘTRZNYCH INSTALACJI ORAZ FOTOWOLTAIKĄ W RAMACH MODERNIZACJI ENERGETYCZNEJ BUDYNKU DOMU KULTURY W GOSTYNI		SKALA 1:100
<b>ELEWACJE PÓŁNOCNA I WSCHODNIA</b>		BRANZA: ARCHITEKTURA
DANE INWESTORA:	GMINA WYRY UL. GŁÓWNA 133, 43-175 WYRY	NR RYSUNKU: EA1
ADRES BUDOWY:	WYRY-GOSTYŃ, Ul. Pszczyńska 366 dz. nr 957/66	CZERWIEC 2020
PROJEKTOWAŁ: mgr inż. arch. Maciej Pindur 149/02 i 646/86 Spec. Architektoniczna	PODPIS:	
OPRACOWAŁ: mgr inż. arch. Dominika Pindur	PODPIS:	
SPRAWDZIŁ: mgr inż. arch. Agnieszka Szulc 46/SŁOKK/2016/II Spec. Architektoniczna	PODPIS:	
Pracownia Projektowa "PIK" S.C. Anna i Maciej PINDUROWIE 44-240 ŻORY, ul. Szeroka 24 tel. 0*32 434-42-20 www.pik.pl e-mail: biuro@pik.pl		