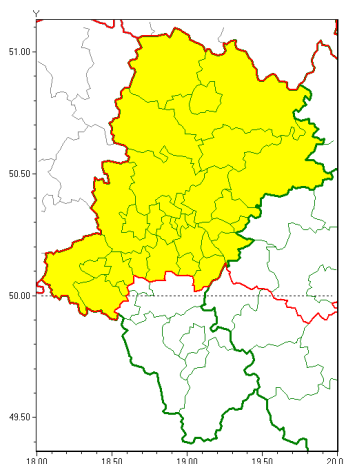




Zasięg ostrzeżeń w województwie

Silny wiatr  
2020-03-11 22:47



**WOJEWÓDZTWO ŁĄSKIE**  
**OSTRZEŻENIA METEOROLOGICZNE ZBIORCZO NR 32**  
**WYKAZ OBYWÓW ZUJACYCH OSTRZEŻENIE**  
**o godz. 22:47 dnia 11.03.2020**

Zjawisko/Stopień zagrożenia	Silny wiatr/1
Obszar (w nawiasie numer ostrzeżenia dla powiatu)	powiaty: białski(12), bieruńsko-lącki(11), Bytom(11), Chorzów(11), Częstochowa(14), częstochowski(15), Dąbrowa Górnicza(12), Gliwice(10), gliwicki(10), Jaworzno(12), Katowice(11), kłobucki(14), lubliniecki(12), mikołowski(12), Mysłowice(11), myszkowski(13), Piekary Śląskie(11), raciborski(10), Ruda Śląska(11), rybnicki(11), Rybnik(11), Siemianowice Śląskie(11), Sosnowiec(12), wiatrychów(11), tarnogórski(12), Tychy(12), wodzisławski(11), Zabrze(11), zawierciański(13)
Ważność	od godz. 10:00 dnia 12.03.2020 do godz. 18:00 dnia 12.03.2020
Prawdopodobieństwo	80%
Przebieg	Przewiduje się wystąpienie wiatru o średniej prędkości od 25 km/h do 35 km/h, w porywach do 80 km/h z południowego zachodu.
SMS	IMGW-PIB OSTRZEŻENIA: WIATR/1 Łąskie (29 powiatów) od 10:00/12.03 do 18:00/12.03.2020 porywy do 80 km/h, SW. Dotyczy powiatów: białski, bieruńsko-lącki, Bytom, Chorzów, Częstochowa, częstochowski, Dąbrowa Górnicza, Gliwice, gliwicki, Jaworzno, Katowice, kłobucki, lubliniecki, mikołowski, Mysłowice, myszkowski, Piekary Śląskie, raciborski, Ruda Śląska, rybnicki, Rybnik, Siemianowice Śląskie, Sosnowiec, wiatrychów, tarnogórski, Tychy, wodzisławski, Zabrze i zawierciański.
RSO	Woj. Łąskie (29 powiatów), IMGW-PIB wydał ostrzeżenie pierwszego stopnia o silnym wietrze
Uwagi	Brak.



Instytut Meteorologii i Gospodarki Wodnej - Państwowy Instytut Badawczy

**Biuro Prognoz Meteorologicznych w Krakowie**

30-215 Kraków ul. Piotra Borowego 14

tel: 12-6398150, fax: 12-4251973

email: meteo.krakow@imgw.pl

www: www.imgw.pl

<b>Dyurny synoptyk IMGW-PIB</b>	Romuald Kaseja
<p>Opracowanie niniejsze i jego format, jako przedmiot prawa autorskiego podlega ochronie prawnej, zgodnie z przepisami ustawy z dnia 4 lutego 1994r o prawie autorskim i prawach pokrewnych (dz. U. z 2006 r. Nr 90, poz. 631 z późn. zm.).</p> <p>Wszelkie dalsze udostępnianie, rozpowszechnianie (przedruk, kopiowanie, wiadomości sms) jest dozwolone wyłącznie w formie dosłownej z bezwzględnym wskazaniem źródła informacji tj. IMGW-PIB.</p>	