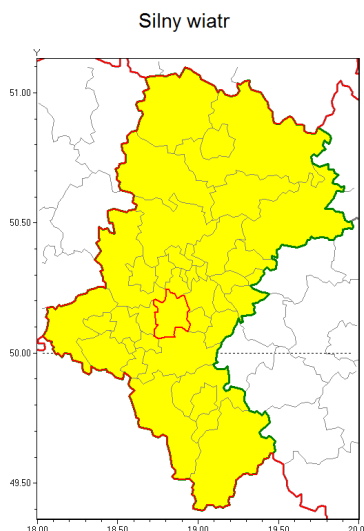




### Zasięg ostrzeżenia w województwie



### Ostrzeżenie meteorologiczne Nr 21

<b>Nazwa biura</b>	IMGW-PIB Biuro Prognoz Meteorologicznych w Krakowie
<b>Zjawisko/stopień zagrożenia</b>	Silny wiatr/ 1
<b>Obszar</b>	województwo łódzkie <b>powiat mikołowski</b>
<b>Ważność</b>	od godz. 23:00 dnia 15.03.2019 do godz. 13:00 dnia 16.03.2019
<b>Przebieg</b>	Przewiduje się wystąpienie wiatru o średniej prędkości od 30 km/h do 45 km/h, w porywach miejscami do 80 km/h z zachodu.
<b>Prawdopodobieństwo wystąpienia zjawiska(%)</b>	80%
<b>Uwagi</b>	Brak.
<b>Dyrektor synoptyk IMGW-PIB</b>	Piotr Wałach
<b>Godzina i data wydania</b>	godz. 11:32 dnia 15.03.2019
<b>SMS</b>	IMGW-PIB OSTRZEŻENIE: WIATR/1 łódzkie/mikołowski od 23:00/15.03 do 13:00/16.03.2019 prędkość do 45 km/h, porywy do 80 km/h, W.

Opracowanie niniejsze i jego format, jako przedmiot prawa autorskiego podlega ochronie prawnej, zgodnie z przepisami ustawy z dnia 4 lutego 1994r o prawie autorskim i prawach pokrewnych (dz. U. z 2006 r. Nr 90, poz. 631 z późn. zm.).

Wszelkie dalsze udostępnianie, rozpowszechnianie (przedruk, kopiowanie, wiadomości sms) jest dozwolone wyłącznie w formie dosłownej z bezwzględnym wskazaniem źródła informacji tj. IMGW-PIB.